

Sala de Conciertos

I. Sabina. - TAF

la Sala del Sur de Madrid



[www.TAF.es](http://www.TAF.es) / 902.ARTIST

# sala J. Sabina. - TAF



**La sala mas importante del Sur de Madrid.** Con un aforo de 300 personas, tecnología de sonido Surround 5.1 una barra de bar de más de 12m., el escenario más grande en todo Madrid (en cuanto a salas de éste género se refiere) y **conectada con el estudio de grabación para grabar el directo en formato multipista.**

La Sala está concebida, no únicamente como una sala de conciertos, sino como un punto de encuentro donde los artistas pueden relajarse y conocer a otros artistas creando así una comunidad musical de intercambio de ideas y experiencias.

La Sala está tecnológicamente acondicionada para hacer cualquier tipo de presentación artística, productos de cualquier índole, fiestas de empresas o fiestas privadas.

La Sala J. Sabina, está en los últimos trámites para formar parte del Circuito Europeo de la Música.

[www.TAF.es](http://www.TAF.es)

sala  
I. Sabina. - TAF  
MERCADO

Las zonas de Madrid donde existe el mayor movimiento musical, se encuentran en el corredor Sureste, Sur, Suroeste y Oeste. Las poblaciones de Alcorcón, Leganés, Fuenlabrada, Móstoles y Arroyomolinos tienen más de 750.000 habitantes (Diciembre'02) de los cuáles más del 11% se encuentra entre los 15 y 30 años, que es la edad de la población considerada como objetivo. Si tomamos en cuenta las zonas de Vallecas, Villaverde, Carabanchel y Aluche, así como las poblaciones cercanas a Arroyomolinos, como lo son Navalcarnero, Villaviciosa de Odón, Boadilla del Monte, Getafe, Parla, Pinto, etc. la población total es de aproximadamente 1.500.000 habitantes.

Se mencionan estas zonas y municipios, no sólo por su cercanía a la ubicación de TAF™ y su Sala J. Sabina, sino también porque el movimiento musical de estas zonas es muy importante. Tanto así, que festivales como el Summer Case se realizan ahora en Boadilla o el Festimad que cada mes de Mayo tiene lugar en la zona Sur. Estos Festivales atraen a cientos de artistas nacionales e internacionales de la talla de Molotov, HIM, Patty Smith, The Bronx, o Marilyn Manson, The Chemical Brothers, Massive Attack, Fatboy Slim, Astrud por mencionar unos pocos solamente. Más de 40 mil personas asisten cada año a este festival los cuales son cubiertos por más de 800 periodistas nacionales e internacionales.

**Debido al gran potencial del mercado de éstas áreas, y considerando la eficiente comunicación de redes de transportes públicos y vías de comunicación con las que cuentan éstas zonas, Arroyomolinos, en la linde con Móstoles, y a sólo 20 minutos de Madrid, fue el lugar elegido para la ubicación de TAF™ y su Sala J. Sabina.**

sala  
I. Sabina. - TAF  
RIDER

**Dimensiones Escenario - Stage Dimensions**

Ancho – Width: 8.50 Meters

Alto - Height: 5.50 Meters

Profundidad - Depth: 4.90 Meters

**Aforo - Capacity:** 300 personas

**Front Of House (FOH) – 8.000 watts**

- 2 Amplificadores – Amplifiers Camco Tecton 38.4
- 4 Pantallas Acústicas - Nexo AlphaE M
- 4 Pantallas Acústicas - Nexo AlphaE B1-18
- 1 Controlador - Nexo NX242 Td controller
- 1 Equalizador Gráfico – Analog Graphic Equaliser Klark Teknik DN-360
- 1 Mesa de Mezclas – Mixing Console Yamaha DM1000 (24 mic pre's)

**Monitores de suelo – Stage monitors**

- Los monitores se hacen desde la mesa de P. A.  
Monitors are done thru the P. A. console
- 6 Martin Audio Le 1200
- Etapas - Power Amps: MC 2 modelo T 2000

**Efectos y Dinámica – Dynamics and Effects**

- Procesador Multiefectos Digital – Digital Multieffects Processor Yamaha SPX 900
- Procesador – Klark Teknik Quad Compresor DN504
- Procesador - Klark Teknik Quad Gate DN514
- Mesa de Mezclas – Mixing Console Yamaha DM1000 Plug-in Pack

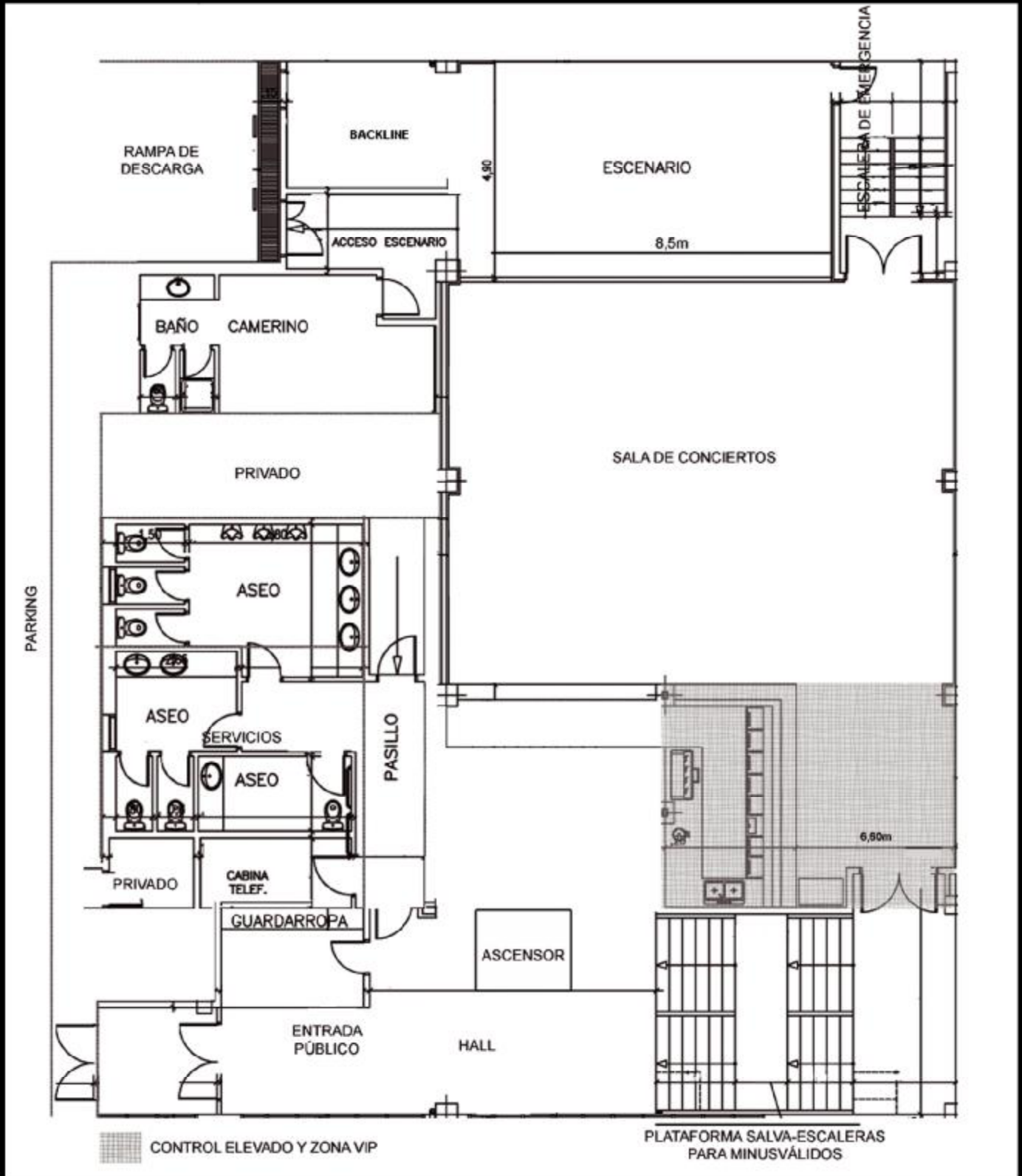
**Microfonía Sennheiser – Sennheiser Mics**

- 2 e-901
- 2 e-902
- 8 e-904
- 2 e-905
- 6 e-906
- 2 e-908b
- 4 e-914
- 8 e-935
- 2 ew-372 g2 instrument set (Solo alquiler – only rental)
- 2 ew-335 g2 vocal set (Solo alquiler – only rental)

**Iluminación - Lights**

- 12 Cambia Colores - Color Changers
- 6 Cabezas Móviles - Moving Heads
- 2 Flash - Strobos
- 4 Scanners - Scanners
- 2 Luces de Efectos Especiales - Special Effects Lights
- 1 Máquina de Humo - Smoke Machine
- 1 Mesa de Control 512 Canales de Control , 2 Salidas DMX, 999 Memorias - Lighting
- Console 512 Control Channels, 2 DMX Outputs, 999 Memories.

sala  
I. Sabina. - TAF  
PLANO



sala  
I. Sabina. - TAF

PANCARTA

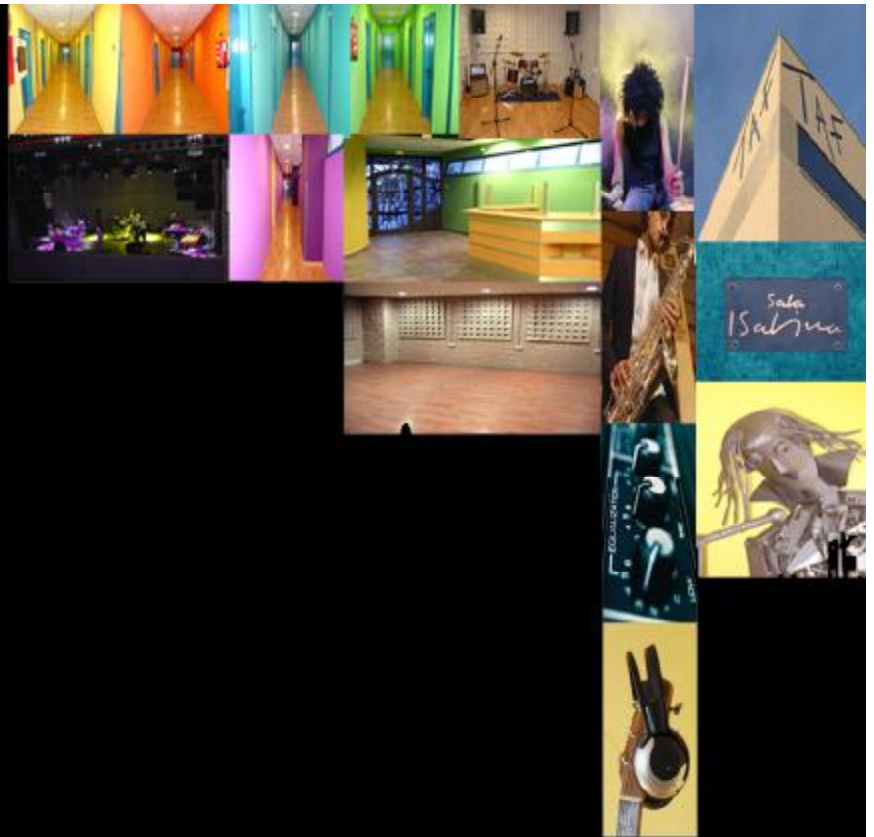
**PANCARTA FONDO ESCENARIO:**

Medias máximas para colocar una pancarta en el fondo del escenario con visibilidad constante durante el concierto.



ancho recomendado: 4m (máx. 8m)

♦ = ojete cada 80 cm. para colgar pancarta.



2.850m<sup>2</sup> dedicados a la música

**SALAS DE ENSAYO**  
**SALA DE CONCIERTOS**  
**ESTUDIO DE GRABACIÓN**  
**ESCUELA DE MÚSICA**

*The Artist Factory - TAF*

*...NOS SOBTRAN...*



*...para cambiar la escena musical...*

[www.TAF.es](http://www.TAF.es)

[info@taf.es](mailto:info@taf.es)

902.ARTIST  
902.278478